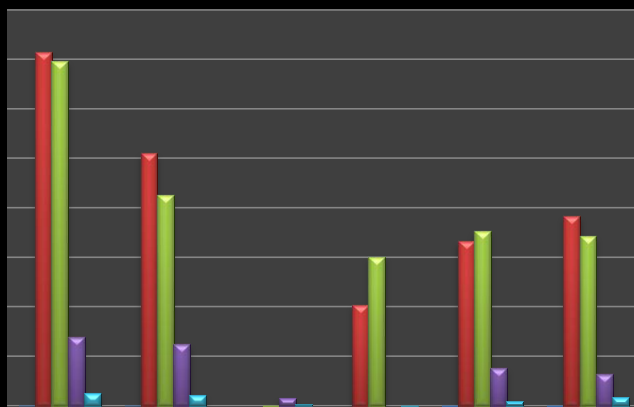


**DATOS ESTADISTICOS RELACIONADOS CON LA PERTENENCIA
MES DE MAYO 2017**

Ubicación	No. Personas Atendidas	Etnia			Genero	
		Ladina	Maya	Extranjeros	Femenino	Masculino
Información Pública	11	11	0	0	5	6
Asistencia al Turista	7.142	5.101	0	2.041	3.321	3.821
Información Turística	6.957	4.255	4	3.013	3.525	3.432
Formación Turística	1.395	1.235	160	0	759	636
Sala Lectura Biblioteca	253	220	31	2	84	169

SOCIOLINGÜÍSTICA MAYO 2017



- Información Pública
- Asistencia al Turista
- Información Turística
- Formación Turística
- Sala Lectura Biblioteca